

## Handleiding Conical-Bridge

1. Indicatie stelling vast/ uitneembaar, hoogte lachlijn en lipvulling.
2. Alginaat afdruk met instructie voor lab. (hoge schoorsteenlepel).



Afdrukstiften plaatsen met controle foto.



Lepel passen en controleren of deze nergens “stoort” randen en inzetriching.



3. Afdruk impregum, afdrukstiften goed omspuiten zodat er geen vocht tussen zit en 8 minuten laten uitharden. (evt. randopbouw)

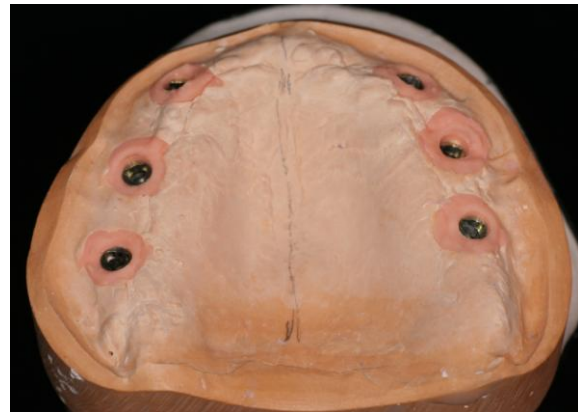
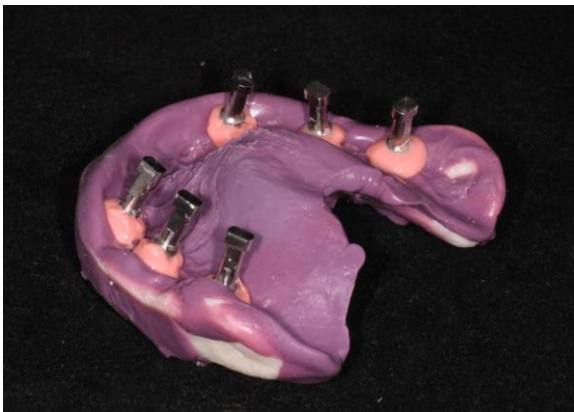
Schroeven losdraaien en verwijderen uit de afdruk.



Afdruk voorzichtig verwijderen en controleren of de afdrukstiften geen beweging vertonen.

Lab. analoge plaatsen zonder de afdruk te vervormen. (analoog vast houden)

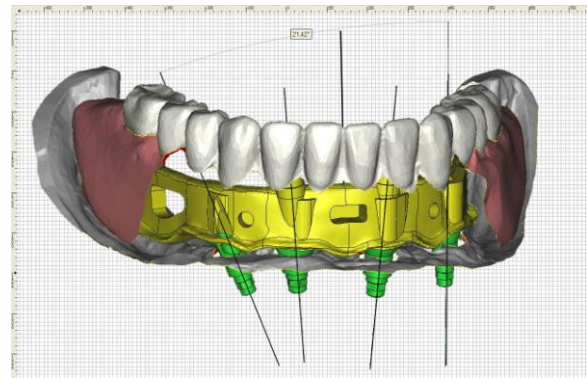
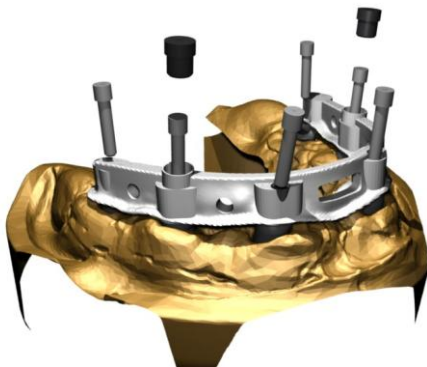
Gingiva materiaal aanbrengen en Stone model vervaardigen.



4. Relatie bepaling.
5. Passen was.
6. Controle sleutel laten maken alvorens conical- bridge te vervaardigen, dit om de positie en pasvorm te controleren. De sleutel als geheel passen en daarna doorslijpen, bij twijfel Foto!



Proefopstelling mee sturen in verband met de ruimte bepaling.  
Vergewis u zelf dat de proefopstelling goed is, het secundaire deel  
komt direct onder de elementen.  
Deze kunnen dus niet meer op een andere positie komen.



Digitaal ontwerp controleren en opdracht geven voor vervaardiging.

7. Passen suprastructuur en beet controle.



Omzetten in kunststof en afwerken.

8. Plaatsen, door middel van de suprastructuur de abutments vast zetten.

Dit is de enige mogelijkheid om alles spanningsvrij te plaatsen.



**Bij twijfel altijd eerst overleggen.**